

Africa Wildlife Safaris

Alles wat je wilt weten over ...



Botswana

Kaart(en) van ... Botswana



Algemeen

Botswana is de laatste jaren steeds populairder geworden als vakantiebestemming en als je naar de scores van de bezoekers kijkt, samen met Tanzania, het nummer 1 safariland. En dat is niet voor niks. Het land is heel veelzijdig. Je kunt de droge Kalahari woestijn bezoeken, de natte Okavango Delta, het nauwelijks bezochte Transfrontier park, de migratie van het wildlife bijwonen of de grootste zoutpan ter wereld bewonderen. En je komt weinig bezoekers tegen. Nadeel is wel de prijs.

Feiten

- Oppervlakte **582.000 km²**
- T.o.v. NI **13,9 x NI**
- T.o.v. Be **19,0 x Be**
- Taal **English, Setswana**
- Geloof **Christelijk**
- Tijdsverschil AMS **0 of 1 uur**
- Vluchtduur AMS **16 uur (indirect)**
- Safari score **5-sterren**
- 3 beste parken **Chobe, Moremi, Okavango Delta**
- Valuta **Pula, USD**

Bekend van ...

Botswana staat bekend om zijn uitgestrekte en ongerepte wildernis. Het is de thuisbasis van de wereldberoemde Okavango Delta, een UNESCO-werelderfgoed, waar het water van de Okavango-rivier zich over de vlaktes verspreidt en een paradijs voor wilde dieren creëert. Daarnaast is er het Chobe National Park, beroemd om de grootste concentratie olifanten in Afrika. De Kalahari-woestijn, met zijn unieke ecosystemen en het Central Kalahari Game Reserve, biedt avontuurlijke reizigers een bijzondere woestijnervaring. Botswana heeft een stabiele democratie en staat bekend om zijn verantwoord toerismebeleid en natuurbehoud.

Beste periodes

Botswana kent een natte periode van december t/m maart maar over het algemeen kan je het land vrijwel het gehele jaar bezoeken. In oktober en november kan het erg heet worden.

Januari*	Februari*	Maart*	April*	Mei	Juni
Juli	Augustus	September*	Oktober*	November*	December*
Neerslag per maand		* 30 ⁺ graden			
0-25 mm	26-50 mm	51-100 mm	101-150 mm	150 ⁺ mm	

Beste parken

Score per park op een schaal van 1 tot 5

Okavango	4,8	Kalahari	4,5
Chobe (Savuti, Linyati, ...)	4,7	Tuli	4,4
Moremi / Khwai	4,7	Makgadigadi	4,3
Kgalagadi transfrontier	4,6	Nxai Pan	4,2
Mashatu	4,6		

Routes

De meest gebruikte route is Maun – Okavango Delta – Moremi / Khwai – Chobe (diverse delen) – Vic Falls.

Maar je kan natuurlijk een wat meer avontuurlijke route pakken zoals Maun – Kalahari – Makgadikgadi – Nxai Pan. Zelf het nauwelijks bezochte Kgalagadi Transfrontier Park zou je nog aan deze route kunnen toevoegen.

Delen als Tuli Block en Mashatu kun je natuurlijk ook toevoegen aan je reis. Maar het is vaak eenvoudiger om deze bestemmingen te combineren met Zuid-Afrika.

Manier van reizen

In Botswana zijn er 3 gebruikelijke manieren van reizen:

1. Je gaat van lodge naar lodge. Meestal worden de transfers via land en/of lucht verzorgd. Zelf rijden kan ook maar niet in alle gebieden.
2. Je neemt deel aan een groepsreis. Er zijn vele reizen met verschillende bestemmingen beschikbaar. Diverse reizen bezoeken tijdens dezelfde reis ook andere landen zoals Namibië, Zuid-Afrika of Zimbabwe. Deze reizen zijn o.b.v. kamperen maar ook o.b.v. accommodaties.
3. Je rijdt zelf en gaat van campsite naar campsite. En wellicht gebruik je onderweg incidenteel een lodge.

Vliegvelden / vervoer / ...

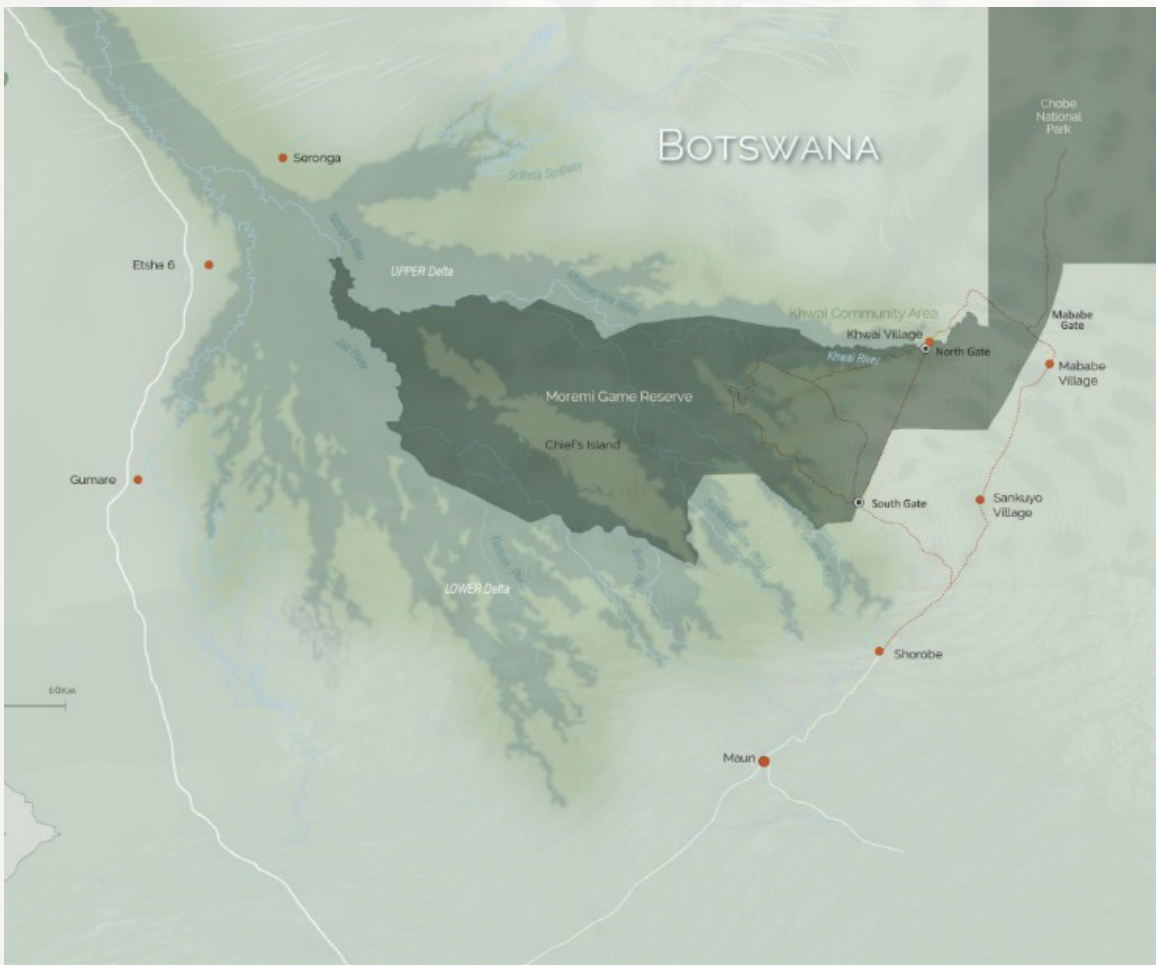
Vluchten gaan voornamelijk naar de internationale luchthavens van Maun of Kasane via dagelijkse vluchten vanuit Kaapstad, Johannesburg en Livingstone. Als geheel door land omgeven land is er een goed wegennetwerk met populaire routes vanuit de Victoriawatervallen in Zimbabwe. In de meer afgelegen gebieden zijn de wegen minder aanwezig en van mindere kwaliteit. Voor selfdrive is Botswana het land waar de meeste ervaring voor nodig is.

Parken

De Okavango Delta

De Okavango Delta, een van de grootste binnenlandse delta's ter wereld, biedt een unieke safari-ervaring met zijn uitgestrekte waterwegen, eilandjes en overvloed aan wilde dieren. Hier kun je per boot of mokoro door de kanalen glijden en dicht bij het wild komen.

Elk jaar stroomt de Okavango-rivier uit in een grote overstroming, die een gebied van 18.000 vierkante kilometer van de Kalahari-woestijn bedekt. Het buitengewone landschap dat hierdoor ontstaat, wemelt van het wild en is een van de beroemdste regio's van Botswana geworden: de Okavango Delta. De regio bestaat uit permanente moerassen evenals enkele seizoensgebonden en incidentele overstromingsgebieden. Het overstromingswater verschijnt tussen april en juni, afkomstig uit de hooglanden van Angola, en creëert een weelderig groen wetland tijdens het droge seizoen. Geweldig reisroutes combineren droge en natte gebieden, wat gasten verschillende wildlife ervaringen en activiteiten biedt. Afhankelijk van het seizoen kunnen de regio's van de Delta worden verkend met een traditioneel safari-voertuig, te voet of tijdens de jaarlijkse overstromingen, waarbij de waterrijke wegen van de Okavango Delta het beste kunnen worden genavigeerd met een traditionele mokoro.



Parken

Het Chobe National Park is een must-visit voor elke safari-liefhebber, beroemd om de grootste concentratie olifanten in Afrika. De Chobe-rivier biedt spectaculaire zonsondergangen en een overvloed aan wildlife-spotting mogelijkheden, inclusief nijlpaarden en krokodillen.

In het **Moremi Game Reserve** ervaar je een diversiteit aan landschappen, van moerassen tot bossen, en een grote variëteit aan diersoorten, waaronder de zeldzame Afrikaanse wilde hond. Dit reservaat, gelegen in het oostelijke deel van de Okavango Delta, staat bekend om zijn indrukwekkende biodiversiteit.

Voor een geheel andere ervaring is er de **Central Kalahari Game Reserve**. Dit is een van de grootste beschermde gebieden ter wereld en biedt een unieke woestijnsafari met de kans om de zwarte-manen leeuw en de indrukwekkende zoutpannen van Makgadikgadi te zien.

Mashatu, ook wel bekend als het 'Land van de Reuzen', is een van de grootste privé-wildreservaten in Botswana. Het ligt in het zuidelijke deel van de **Tuli Block**, een unieke regio waar de grenzen van Botswana, Zuid-Afrika en Zimbabwe samenkomen. Het reservaat staat bekend om zijn enorme biodiversiteit en spectaculaire landschappen, variërend van open vlaktes en rotsachtige heuvels tot rivierbossen en droge rivierbeddingen.

De **Makgadikgadi Pans** en **Nxai Pan National Park** vormen een van de grootste zoutpan complexen ter wereld, gelegen in het noordelijke deel van de Kalahari-woestijn. Eindeloze witte vlaktes van gebarsten modder en zout in de zomer, in het regenseizoen vol met water.

Het **Kgalagadi Transfrontier Park**, gelegen in Botswana en Zuid-Afrika, is een uitgestrekt natuurreservaat dat zich uitstrekt over ongeveer 38.000 km². Het is een van de eerste grensoverschrijdende parken in Afrika, dus zonder hekken tussen de twee landen, waardoor dieren vrij kunnen rondtrekken. Bekend om zijn ruige landschappen van rode zandduinen en droge rivierbeddingen, Kgalagadi staat ook bekend om zijn adembenemende zonsondergangen en ongerepte sterrenhemel. Alleen geschikt voor avontuurlijke reizigers op zoek naar een authentieke safari-ervaring ver weg van de gebaande paden.

Africa Wildlife Safaris

Plan een adviesgesprek voor een safari op maat (www.maatwerksafari.nl)

- **Persoonlijk gesprek** van ongeveer 1½ uur, midden in het comfort van je eigen huis (of online of bij ons)
- **Reisvoorstel op maat**
- **Big-5 garantie** – Garantiefonds, Calamiteitenfonds, VvKR, Aansprakelijkheidsverzekering en je reist Duurzaam

www.africawildlifesafaris.nl / info@afriacawildlifesafaris.nl

Of bel direct 0031 – 6 – 365 362 29

